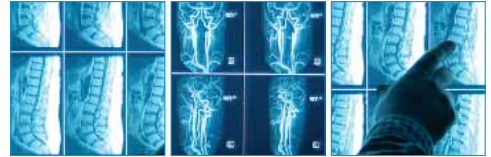




El nuevo Servicio de Telemedicina de Ibermutuamur se enmarca dentro de los Programas Estratégicos Prioritarios para 2007. Recoge un conjunto de actuaciones dirigidas a la potenciación de las líneas estratégicas de diferenciación (calidad, eficiencia y responsabilidad social) y valor añadido de la Entidad.

La telemedicina en Ibermutuamur



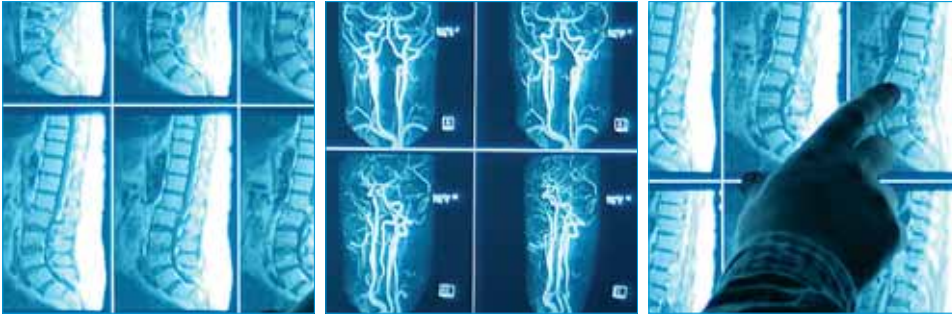
Ibermutuamur, a fin de garantizar a las empresas asociadas la máxima calidad de los servicios y prestaciones, ha optado por la puesta en marcha del Proyecto de Telemedicina, impulsado desde la dirección médica de Contingencias Profesionales, que engloba tres actuaciones tecnológicamente punteras: la radiología digital, la electrocardiografía digital y la analítica en el punto de asistencia.

El mayor beneficio de la **radiografía digital** se encuentra en el proceso de revelado. Mientras que en el proceso convencional se requiere imprimir un negativo o una placa radiográfica, para ser llevado a un proceso de revelado y fijación de la imagen el cual puede variar entre minutos en el caso de las radiografías hasta horas o días en el caso de las imágenes fotográficas. Las imágenes digitales se obtienen en fracciones de segundo. Esto puede significar una diferencia entre la obtención o no de una buena imagen, muchas veces tomamos una diapositiva de un procedimiento quirúrgico o una imagen patológica antes de proceder a tratarla clínicamente y luego al revelarla nos percatamos que la imagen no salió como lo deseábamos, ya sea por luminosidad, enfoque o cualquier otra razón imputable ocasionalmente al proceso de revelado.

En la radiología digital el resultado puede ser analizado de inmediato, editado, ampliado, puede aumentarse o disminuirse el contraste y la luminosidad para obtener la mejor imagen posible del objeto en estudio y preservarla de manera electrónica o impresa.

La radiología digital tiene numerosos beneficios colaterales:

- **Sanitarios:** menor cantidad de material contaminante (Plomo, Químicos de revelador y fijador)
- **Económicos:** ahorro de placas radiográficas y rollos fotográficos; ahorro en la compra de reveladores y fijadores; ahorro en la compra y mantenimiento de procesadoras de placas y equipos de revelado.
- **Ergonómicos:** disminución del espacio para guardar las imágenes; facilita la creación de archivos digitales menor necesidad de espacio e instalación
- **Diagnósticos y de envío de resultados:** el alto contraste de las imágenes digitales facilita el diagnóstico imagenológico por parte del radiólogo o de la persona encargada de realizarlo; permite el envío de los resultados obtenidos y de las imágenes en archivos vía Internet con asombrosa rapidez, lo que pudiera llegar a establecer la diferencia entre la vida y la muerte de un paciente; facilita la interconsulta entre profesionales; optimiza la comunicación con el paciente.



La **electrocardiografía digital** permite la digitalización del registro electrocardiográfico, con beneficios similares a los de la radiología.

Los progresos técnicos como la miniaturización, la automatización y la integración de la informática favorecen el proceso de deslocalización de los análisis, esto es la **analítica en el punto de asistencia**. Desde esta óptica, la realización más rápida de los análisis, particularmente efectuándolos en la cabecera del paciente (Point of Care Testing), o en todo caso, fuera de un laboratorio que centraliza los análisis, puede representar una innovación, bajo la reserva esencial de que la calidad de los análisis realizados sea, al menos, equivalente a la de los realizados en los laboratorios.

Los resultados de estos análisis practicados “extramuros” del laboratorio son explotados directamente por los médicos para el diagnóstico y el seguimiento terapéutico: se trata pues, claramente, de actos de análisis clínicos. En cuanto al lugar de ejecución, el análisis deslocalizado puede ser practicado en un centro médico-asistencial, en la cama del enfermo, en la consulta del médico, en una farmacia o en el domicilio del paciente.

En la radiología digital el resultado puede ser analizado de inmediato, editado, ampliado, puede aumentarse o disminuirse el contraste y la luminosidad para obtener la mejor imagen posible del objeto en estudio y preservarla de manera electrónica o impresa

La puesta en marcha del “Proyecto de Control Analítico de Diagnóstico Inmediato”, permite la deslocalización de los análisis clínicos de urgencias, apoyándose en una tecnología avanzada gracias al sistema “i-STAT”, diseñado para el análisis puntual, exacto y sencillo. Los resultados de estos análisis críticos, obtenidos de una forma inmediata, proporcionan la capacidad necesaria para instaurar mejor el tratamiento del paciente.

Para poder llevar a cabo la realización de dichas analíticas de urgencias se han dotado de analizadores clínicos portátiles “i-STAT” a 70 Centros Asistenciales de la Red Nacional de Ibermutuamur. Una parte más del proyecto y con la finalidad de ofrecer un soporte adecuado, es el desarrollo de un “Sistema de Alarmas” que garantiza la calidad de los resultados obtenidos y permite a la vez, la validación de los mismos, por parte de los facultativos de análisis clínicos. El Sistema se complementa con un equipo médico de apoyo, que en caso necesario, prestará asesoramiento a los facultativos médicos que lo requieran.

Con la puesta en marcha de dicho proyecto la Entidad será pionera en el sector en este tipo de actuaciones, obteniéndose como respuesta una rápida valoración del diagnóstico médico basado en una gestión moderna, eficiente y apoyado por una tecnología avanzada, que beneficiará sustancialmente a los trabajadores que reciban asistencia sanitaria en nuestra Mutua. Se ahorrarán molestias a los usuarios y se evitará la duplicación de pruebas si hay una pérdida accidental, una ordenación inadecuada o desconocimiento de la existencia de estudios radiológicos previos de un mismo paciente.

Las imágenes digitalizadas serán, además, un valor añadido para el contenido de la historia clínica electrónica.

Para dar este paso, Ibermutuamur está realizando una renovación tecnológica y una adecuación técnica muy importante, así como está desarrollando la preparación del personal técnico y facultativo. ■